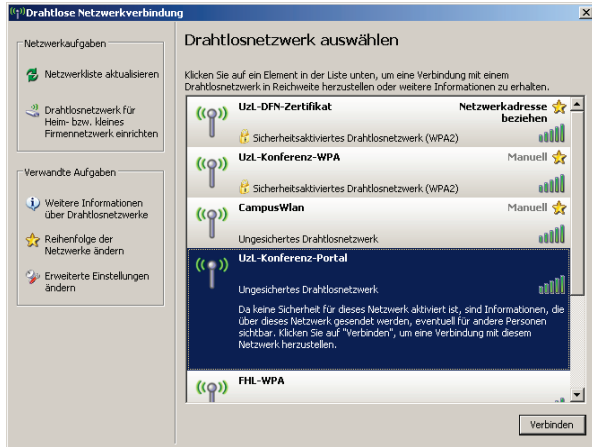
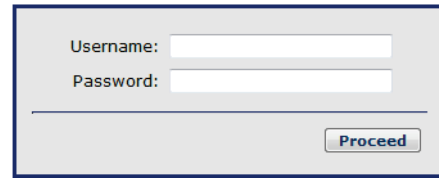


1. Wählen Sie aus der Liste der Drahtlosnetze „UzL-Konferenz-Portal“ aus und klicken Sie auf „Verbinden“.



2. Die Verbindung zum WLAN wird automatisch hergestellt. Zunächst sind jedoch alle Verbindungen nach außen blockiert.

Rufen Sie eine beliebige Seite im Webbrowser auf, um die folgenden Anmeldemaske angezeigt zu bekommen:



The screenshot shows a simple login form with two input fields: 'Username:' and 'Password:'. Below the fields is a 'Proceed' button.

[Use the secure version of this form](#)

3. Geben Sie Nutzernamen und Passwort genau so ein, wie sie auf der Rückseite Ihres Tagungsausweises abgedruckt sind und klicken Sie auf „Anmelden“.
4. Diese Anmeldeprozedur muss bei jedem erneuten Verbindungsaufbau durchgeführt werden.