

Bahn-Tix – Abholung von Fahrkarten am Automaten

Bitte beachten Sie, dass Ihre Identifikationskarte kein gültiges Ticket ist, sondern nur zur Abholung der Fahrkarte dient.



Vor Ihrer Reise mit der Deutschen Bahn können Sie mit Ihrer Identifikationskarte Ihr persönliches Ticket an einem der über 5.700 Ticketautomaten mit Touch-Screen abholen.

Die folgenden Schritte geben Ihnen Hinweise zur Abholung des Tickets.

1. Schritt

Wählen Sie auf der Startseite die Schaltfläche „Gesamtes Angebot“.



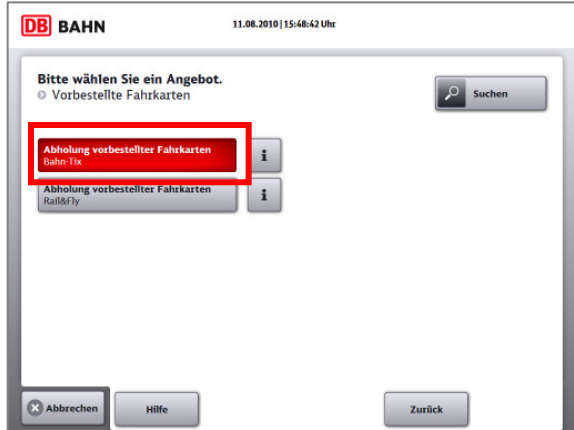
2. Schritt

Auf der rechten Seite unten finden Sie die Schaltfläche für die Abholung Ihrer vorbestellten Fahrkarten.



3. Schritt

Für die Abholung Ihrer Veranstaltungstickets wählen Sie bitte die erste Schaltfläche (BahnTix) aus.



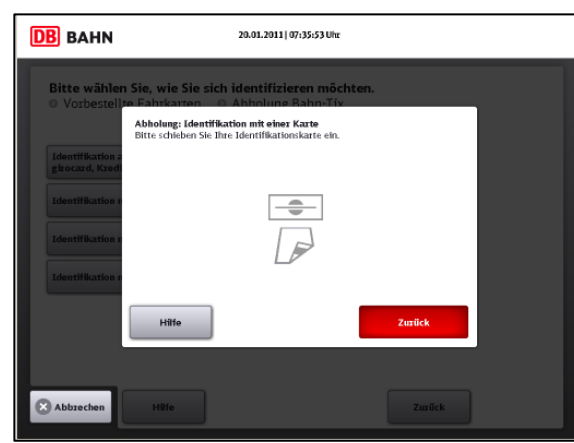
4. Schritt

Wählen Sie bitte das erste Auswahlfeld: „Identifikation am Kartenleser mit girocard, Kreditkarte oder BahnCard“.



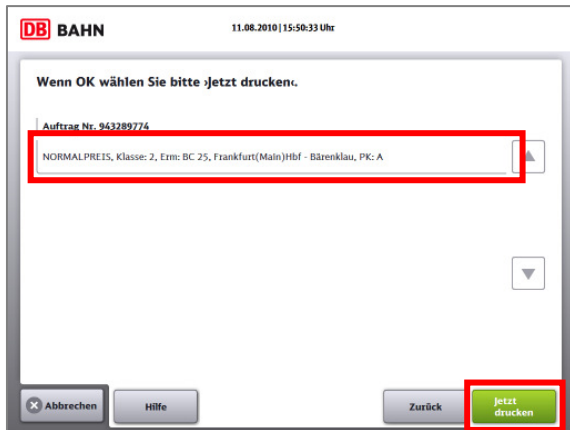
5. Schritt

Schieben Sie Ihre Identifikationskarte ein, die Sie bei der Ticketbuchung angegeben haben (z. B. die Kreditkarte, mit der Sie bezahlt haben).



6. Schritt

Anschließend werden Ihnen Ihre offenen Auftragspositionen gelistet. Wählen Sie durch Drücken des entsprechenden Feldes den Auftrag aus, den Sie ausdrucken möchten und bestätigen Sie mit „Jetzt drucken“.



7. Schritt

Hinweis: Der am Bildschirm angezeigte Abgangsbahnhof wird nicht auf der Fahrkarte aufgedruckt, das Ticket gilt von jedem DB-Bahnhof. Vergewissern Sie sich, dass Sie alle Positionen gedruckt haben und keine Belege im Automaten zurück lassen.

